

Állat GPS nyomkövető TK911



Rövid üzembehelyezési és használati útmutató

Teljes változat: <https://nyomkovetes.net>



A készülék műholdas nyomkövető eszköz. Kompakt kiviteléből és kiváló kommunikációs képességeiből adódóan kényelmesen kezelhető és hatékony eszköz. Működése a GSM / GPRS-hálózatra (mobil szolgáltatók), az internetre és a GPS-műholdak rendszerére épülve, SMS-ek vagy internetes alkalmazás használatával biztosítja a készülék mindenkori pozíciójának és egyéb adatainak a lekérését.

A valós idejű követés és a visszamenőleges útvonal lekérdezés segítségével bármikor ellenőrizheti a követett objektum aktuális, illetve múltbeli pozícióját, mozgását. Az akkumulátor kapacitása – teljes feltöltést követően – a használat mértékétől és módjától függően akár több nap folyamatos üzemet is lehetővé tesz.

Forgalmazó

FlexCom Kommunikációs Kft

2151 Fót, Szent Imre u. 94. HUNGARY

Telefon: +36 1 769 1005

Email: info@nyomkovetes.net

Weboldal: <https://nyomkovetes.net>

1. A készülék részei



Dokkoló egység:



2. Üzembehelyezés

2.1 A SIM kártya előkészítése

Ha nem a forgalmazótól szerezte be SIM kártyáját, azt a készülékbe történő behelyezése / használata előtt be kell állítani:

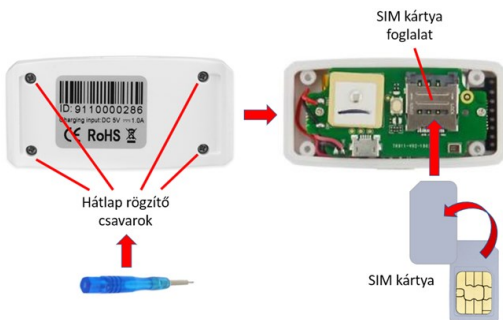
- Helyezze be a SIM kártyát a telefonjába.
 - A telefon beállításai között kapcsolja ki a PIN kód kérése opciót,
 - kapcsolja ki az automatikus válasz opciót, és a
 - hívásátírányítást.

A fentiek beállítása után helyezze be a kártyát a nyomkövető készülékbe.



A termékhez csak MIKRO méretű SIM kártya használható. Ha más típusú SIM-mel rendelkezik, használjon kártya-adaptert!

2.2 A SIM kártya behelyezése



- Távolítsa el a készülék hátlapját rögzítő csavarokat a csavarhúzóval és vegye le a hátlapot.
- Nyissa fel a SIM kártya foglalatot fedő fémlapot.
- Helyezze be a kártyát (áramköri lappal lefelé, a fenti képen látható állásban).
- Csukja le a fémlapot.
- Szerelje vissza a készülék hátlapját.

2.3 Adatforgalom beállítása

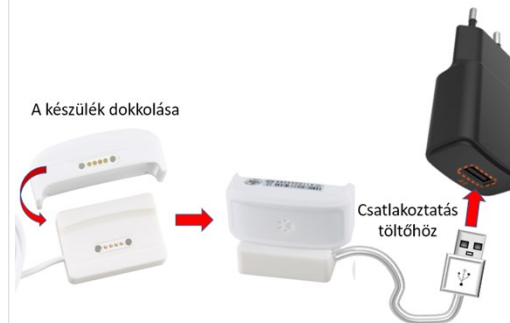
Ha nem a forgalmazótól szerezte be SIM kártyáját, akkor csatlakoztatni kell azt a GSM hálózathoz. Ezt az alábbi, a kártya telefonszámára küldött SMS üzenetekkel lehet elvégezni (az 123456 a nyomkövető készülék gyári beállítású jelszava).

- GPRS adatforgalom bekapcsolása
SMS: gprs123456
- APN név megadása
SMS: apn123456 (szóköz) APN neve
- APN felhasználónév megadása
SMS: apnuser123456 (szóköz) APN felhasználónév
- APN jelszó megadása
SMS: apnpasswd123456 (szóköz) APN jelszó

Ha mobilszolgáltatója nem adott meg APN felhasználónevet és jelszót, a 3. és 4. üzeneteket nem kell elküldeni.

2.4 Akkumulátor feltöltése

A feltöltéshez telefonunk töltője megfelelő, de számítógép USB csatlakozója is használható.



A töltés kb. 1 órát vesz igénybe, ezalatt a led kijelző piros fényvel világít. Amikor a készülék feltöltődött, a fény kialszik.



A készülék nem rendelkezik túltöltés elleni védelemmel, ezért feltöltés után csatlakoztassa le a töltőről!

2.5 Alkalmazás telepítése

Ha Ön a készülék forgalmazójánál előfizetett szoftver szolgáltatásra, akkor Android rendszerű telefon esetében:

- Nyissa meg telefonján a Google Play alkalmazást.
- Keressen rá a „FlexCom” vagy „FlexCom nyomkövetés” kifejezésre.
- Telepítse a nyomkövető alkalmazást.

A szoftver iPhone-on vagy számítógépen böngészőben működtethető, az alábbi weboldalon:

<https://gpspositions.net/map>



FIGYELEM!




A szoftver használatához telefonján vagy számítógépén aktív internet kapcsolat szükséges!

3. A készülék használata

A készülék működéséről, állapotáról a led kijelző tájékoztatja a tulajdonosát.

Be- és kikapcsoló gomb, egyben LED kijelző és SOS hívó



-  GSM LED folyamatos zöld: nincs mobilhálózati kapcsolat.
-  GSM LED villogó zöld: mobilhálózathoz csatlakozva.
-  GPS LED folyamatos kék: műholdak keresése.
-  GPS LED villogó kék: műholdas kapcsolathoz csatlakozva.
-  Töltés LED nem világít: teljesen feltöltve.
-  Töltés LED világít: töltés folyamatban.

3.3 A készülék használata SMS üzenetekkel

Ha nincs szoftver előfizetése, akkor a készülék alapfunkcióit tudja használni. A működési paraméterek beállításához vagy pozíció adatok lekérdezéséhez mobiltelefonról a készülék SIM kártyájának telefonszámára SMS-ben küldött üzeneteket használhat.

Az üzenetekben az 123456 a készülék gyárilag beállított jelszava.

Az SMS üzenet általános formája:

Üzenetkód+jelszó [paraméterek]

ahol a paraméterek az üzenet jellegétől függően opcionálisak.



A készülékkel folytatott SMS vagy hanghívásos kommunikációt mobilszolgáltatója a szokásos telefonhasználati tarifák szerint számítja fel.

3.1 Beállítások és információk

Ha Ön ELŐFIZETETT a forgalmazó által nyújtott szoftver szolgáltatásra, a készülék további működési paramétereit és a nyomkövetéssel kapcsolatos minden információt a szoftver megfelelő funkciói segítségével állíthat be, illetve azokon keresztül kap meg.

Ha Ön NEM FIZETETT ELŐ a szoftverszolgáltatásra, akkor a készüléket az abban levő SIM kártya telefonszámára küldött SMS üzenetekkel vezérelheti.



FIGYELEM!

Ha előfizetett a szoftverszolgáltatásra, NE HASZNÁLJA az SMS alapú kommunikációt!

A közvetlen SMS üzenetek miatt felmerült extra költségeket, vagy az általuk esetlegesen okozott működési problémák megoldásának költségeit a szolgáltató megtéríteti.

Példa: Készülék pozíciójának lekérdezése és megjelenítés a Google térképen

Az alábbi parancsra a készülék egy Google térkép hivatkozást küld vissza, amire kattintva (vagy koppintva) megjelenik a Google térkép a böngészőben, rajta a készülék jelzésével.

SMS üzenet: G123456#

A készülék egy lehetséges válasza:

http://maps.google.com/maps?q=22.63933%2c114.17166	Google térkép link
V:A,	V:A – van műhold kapcsolat az adott időpontban
	V:V – nincs műholdas kapcsolat
2019-01-01 08:15:36	Az utolsó műholdas kapcsolat időpontja
S:015km/h,	A készülék mozgásának sebessége az utolsó műholdas kapcsolat időpontjában
Bat:80%	Akkumulátor töltöttségi szint
4109112546	A készülék azonosítója

3.2 A készülék használata alkalmazáson keresztül

A készülék működési paramétereinek be- vagy átváltásához, információk lekérdezéséhez, illetve fejlettebb szolgáltatások (pl. térképes útvonal megjelenítés, várakozási és menetpontok, diagramok, menetlevél stb.) igénybevételéhez külön szoftver áll rendelkezésre. Ezt a forgalmazó előfizetési rendszer keretében, asztali számítógépen és tableten böngészőben, androidos mobiltelefonon letölthető alkalmazás formájában biztosítja.

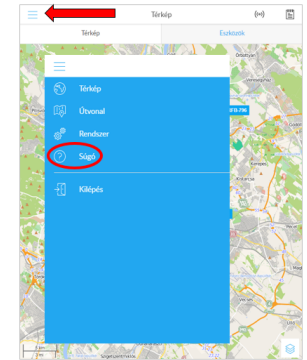
Az alkalmazás böngészőben vagy telefonon történt indítása után:

1. A bejelentkező ablakon adja meg a forgalmazótól kapott vagy annak weboldalán regisztrált felhasználónevét és jelszavát.
2. Alaposan tanulmányozza át a szoftver használatára vonatkozó információkat, melyeket a Súgóban talál meg.

Böngésző esetében a Súgó elérése:



Mobiltelefonos alkalmazás esetében:



Példa: Riasztás (SOS) telefonszám beállítása

Beállíthatjuk, hogy a készülék a riasztás gomb megnyomására segélykérő SMS üzenetet küldjön egy megadott telefonszámra.

Bekapcsolás:
sos123456 telefonszám
Például: sos123456 +361234567

Kikapcsolás:
SMS parancs: nosos123456
Készülék válasza: nosos number ok

A további SMS parancsok specifikációját a részletes használati útmutatóban találja:

<https://nyomkovetes.net>

Megfelelőségi nyilatkozat

A készülék megfelel a 2014/30/EU EMC, elektromágneses összeférhetőségre és a 2014/35/EU LVD, meghatározott feszültséghatáron belüli használatra tervezett berendezésekre vonatkozó irányelvek alapvető követelményeinek, és megfelel az Európai Unió rádiófrekvenciás sugárzásra vonatkozó határértékeinek.

A termék az alábbi előírásoknak és szabványoknak tesz eleget:

- RoHS 2011/65/EU
- EN 55032:2015+AC:2016
- EN 55024:2010+A1:2015
- EN 61000-3-2:2014
- EN 61000-3-3:2013